

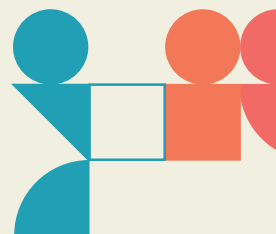
# Admisión universitaria más allá de la selección

Proyecto FONDEF ID22I10228



# Proyecto FONDEF ID22I10228:

Admisión universitaria más allá de  
la selección



## Todo cambia

El sistema universitario actual es distinto al que había cuando se creó el sistema centralizado de admisión. Evolucionó, se masificó y se diversificó.

Solo en un conjunto reducido de carreras hay menos vacantes que postulantes interesadas/os en ellas. La selección, a través de la cual se ordena a las/os jóvenes en una lista para ocupar una vacante, es una solución a un problema antiguo, que actualmente no es el problema generalizado.

Hoy, las universidades promueven la diversidad de su estudiantado como parte de su calidad. La equidad en el acceso a la educación universitaria no se limita a la admisión, sino que debe considerar también la permanencia y el egreso.

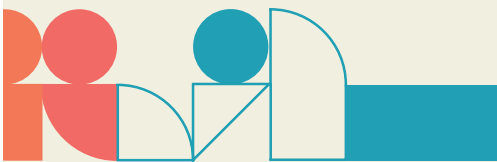


## El aporte de las PAES

Las PAES mostraron - en su primera aplicación- su contribución a una mayor diversidad de la población que accede a la universidad.

Las PAES pueden aportar mucho en la mayor justicia, calidad y pertinencia de la admisión universitaria, aunque no borrarán las brechas educacionales previas.

Los puntajes en las PAES son interpretables, lo que permite hacer descripciones cualitativas del desempeño de quienes rinden.



### El compromiso del DEMRE

Concluido el proyecto FONDEF *“Habilidades y Competencias para la educación superior. Desarrollo de instrumentos y propuestas que aporten a un nuevo Sistema de Admisión”*, que dio origen a la PAES, el DEMRE, con sus instituciones colaboradoras, continúa desarrollando herramientas para el progreso del sistema universitario, ahora a través de nuevos usos de los puntajes de las pruebas.



### El proyecto

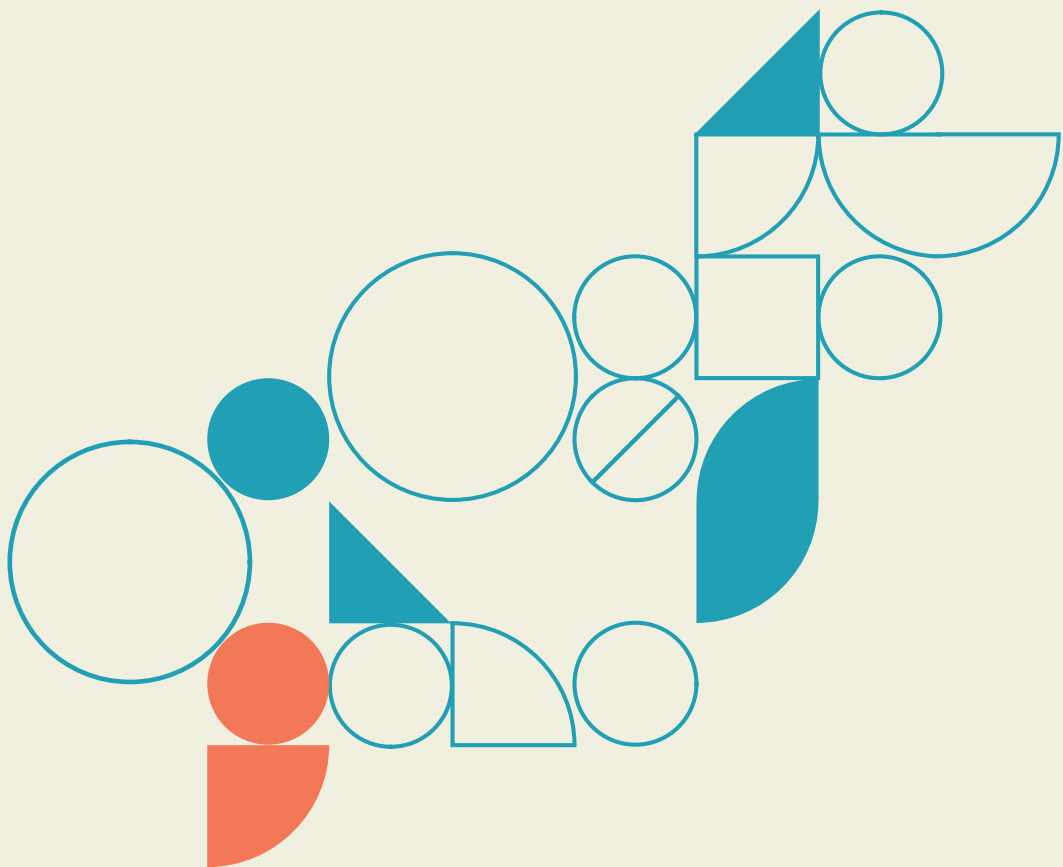
En este proyecto elaboraremos **los niveles de desempeño** de las PAES que informen acerca de la preparación de las/os estudiantes al comienzo de sus estudios. Esos niveles contribuirán al diseño de los apoyos que las carreras dispongan para sus estudiantes.

Por ello, la elaboración de estos *niveles de desempeño* considera consultar a las universidades sus necesidades y su experiencia en el acompañamiento y apoyo de estudiantes con distintos niveles de preparación previa.



### Más equidad

El sistema de admisión puede disponer de otros mecanismos de inclusión de poblaciones subrepresentadas en la educación superior, como por ejemplo mediante cuotas de ingreso. De esta manera, la información que provean los niveles de desempeño asociados a los puntajes de las PAES puede contribuir significativamente a una equidad real, comprometida con el éxito del proceso formativo.



📍 [www.demre.cl](http://www.demre.cl)  [demre.uchile](https://www.facebook.com/demre.uchile)  [demre\\_psu](https://twitter.com/demre_psu)  [demre.uchile](https://www.instagram.com/demre.uchile)



Entidades asociadas:



Entidades colaboradoras:

